

# INTERSECT

BY LEXUS



INTERSECT BY LEXUS - TOKYO  
[www.intersect-by-lexus.com/tokyo](http://www.intersect-by-lexus.com/tokyo)



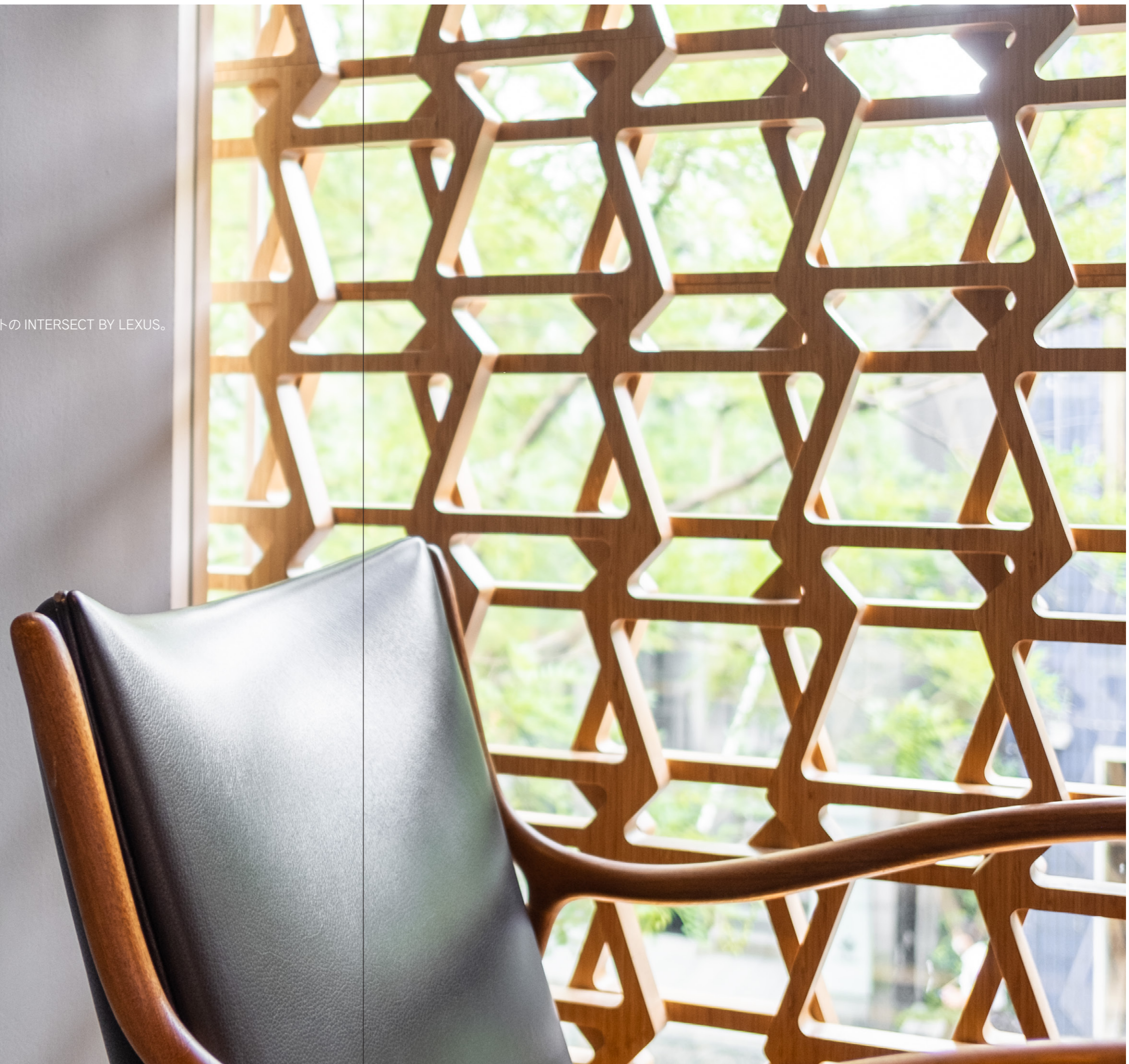
INTERSECT BY LEXUS - TOKYOの今をお届けしています。  
[www.intersect-by-lexus.com/tokyo/note](http://www.intersect-by-lexus.com/tokyo/note)

価格はすべて税込です。  
All prices include tax.

# CONCEPT

of INTERSECT BY LEXUS

“都市とつながり、人と人、人とクルマが交わる場所”がコンセプトの INTERSECT BY LEXUS。  
デザイン・ファッション・アート・音楽・テクノロジーなど、  
様々な才能と LEXUS が交差するこの場所で、  
LEXUS の考える新しいライフスタイルを生み出しています。



# LUNCH

11:00 - 16:30 (L.O.)

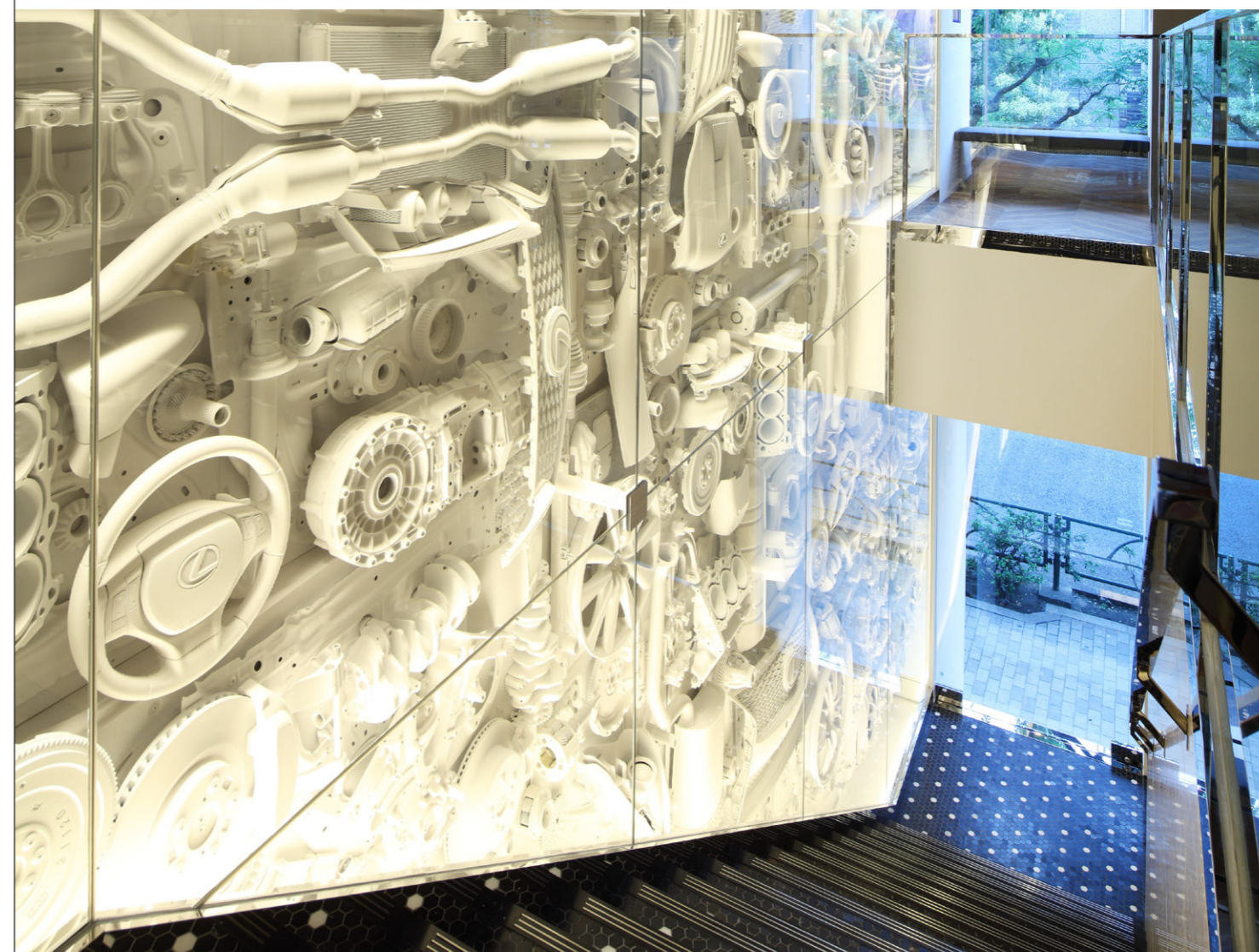
|  |       |  |       |
|--|-------|--|-------|
| 本日のお肉の御定食<br>Today's lunch set (Meat)  | 1,300 | 今週の Pasta<br>Today's pasta   | 1,100 |
| 本日のお魚の御定食<br>Today's lunch set (Fish)  | 1,300 | カレーライス<br>Curry rice<br>本日のお惣菜、サラダ付き<br>All served with today's deli and salad | 1,100 |
| 本日のお野菜の御定食<br>Today's lunch set (Seasonal vegetables)<br>本日のお惣菜、サラダ、雑穀米または天然酵母パン付き<br>All served with today's deli, salad and rice with miscellaneous cereals or sourdough bread | 1,300 | セットスープ<br>Set soup   | +250  |

上記お好みのランチに、ドリンクがセット価格にてご利用頂けます。  
Drinks can be added for a special price.

|   |       |   |       |
|---|-------|---|-------|
| インターセクト コーヒー (ホット/アイス)<br>Intersect coffee (Hot / Iced) | + 300 | オーガニック和紅茶 (ホット/アイス)<br>Organic Japanese black tea | + 300 |
| デカフェ 深煎り TOKYO<br>Decaf                                 | + 400 | 特上 玉露<br>Green tea, special gyokuro               | + 400 |
| エスプレッソ<br>Espresso                                      | + 200 | スパイスチャイ (ホット/アイス)<br>Spiced chai (Hot / Iced)     | + 500 |
| カフェ ラテ (ホット/アイス)<br>Café latte (Hot / Iced)             | + 400 | 水出し 玉露<br>Cold brew green tea, special gyokuro    | + 500 |



写真はイメージです。料理の内容は季節により異なります。詳しくはスタッフまでお尋ねください。  
The photo is an example image. Menu varies by season, please feel free to ask our staff for more details.



## ELEMENTS of INTERSECT BY LEXUS

〈INTERSECT BY LEXUS〉では、食事、デザイン、家具、音、香りなど、様々な要素を通して、LEXUS ブランドの世界観とデザインをご体感いただけます。



# DINNER

ELEMENTS  
of INTERSECT BY LEXUS

#1

本棚に並ぶ本は、すべてご自由に手に取ってお楽しみいただけます。クルマやアート、建築、ファッション、料理、旅など、さまざまなジャンルの書籍や雑誌を国内外から取り揃えております。

# APPETIZERS

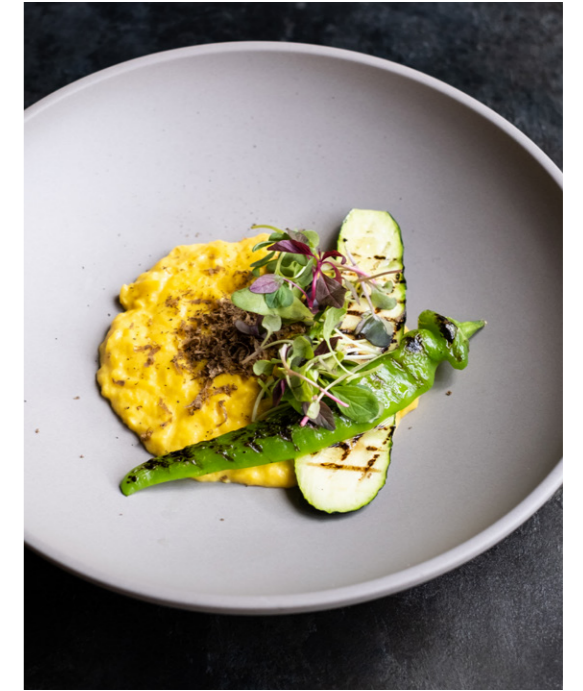
|  |       |  |       |
|--|-------|--|-------|
| オリーブのマリネ<br>Marinated olives                               | 500   | 本日鮮魚のカルパッチョ<br>Today's fish carpaccio  | 1,600 |
| 彩り野菜のピクルス<br>Pickled vegetables                            | 500   | プラントベーススクランブルエッグと旬野菜のグリル<br>Plant-based scrambled eggs & grilled seasonal vegetables | 1,200 |
| 自家製オーガニックレーズンバター<br>Homemade organic raisin butter         | 800   | インカのめざめ ステーキフライ<br>"Incanomezame" steak fries, truffle                               | 900   |
| ドライフルーツの盛り合わせ<br>Assorted dried fruits                     | 900   | ガーリックシュリンプ<br>Garlic shrimp  | 1,000 |
| 厳選チーズの盛り合わせ<br>Assorted cheese                             | 1,600 | プラントベースサラダ<br>Plant-based quinoa salad   | 1,200 |
| 経産牛もも肉のバストラミ ワカモレ パパド<br>Round pastrami, guacamole & papad | 1,300 | こだわり野菜のヴィーガンバーニャカウダ<br>Vegan bagna cauda   | 1,500 |



プラントベースサラダ



こだわり野菜のヴィーガンバーニャカウダ



プラントベーススクランブルエッグ 旬野菜のグリル



インカのめざめ ステーキフライ



本日鮮魚のカルパッチョ



山形産豚肩ロースのロースト モリヨ茸のソース

## DISH

|  |       |
|--|-------|
| 山形産豚肩ロースのロースト モリヨ茸のソース<br>Roasted pork chuck eye, forestiere                     | 2,700 |
| 国産牛ほほ肉の赤ワイン煮 オレンジ風味<br>Japanese beef cheek stew w/ red wine sauce, orange flavor | 3,000 |
| 本日鮮魚と旬の野菜のブレゼ<br>Today's braised fish, seasonal vegetables                       | 2,400 |
| 本日のお魚料理<br>Today's fish dish   | ask   |

あか牛のLボーンステーキ オニオンソース 9,000  
Japanese beef L-bone steak, onion sauce

和牛のなかでも希少性の高い「あか牛」を、サーロインに付いた骨がL字型に残るようにカットした、INTERSECT BY LEXUSオリジナルステーキ「L-BONE STEAK」。あか牛とは、日本で生産されている4種類ある和牛のひとつで「褐毛和種(あかけわしゅ)」という品種名となります。和牛の中では、「黒毛和種」が最も多く、次いで「あか牛」となり、その生産数は約1%と貴重な種類のものになります。INTERSECTでは、その希少な「あか牛」のメス牛のみに限定。800グラムを超える骨付きのサーロインLボーンステーキにいたしました。赤身の深い味わいが特徴なお肉に、香り豊かなオニオンソースをご用意。ここでしか味わえない逸品をお楽しみください。

INTERSECT-BY-LEXUS' original "L-BONE STEAK, defined by the uniquely cut "L-shape" bone affixed to the sirloin, is made with "Aka-Ushi" which comes from one of the four kinds of premium Japanese beef. You can enjoy this special dish, 800g-plus of lean succulent beef, which boasts a deep and distinct flavor with our Onion sauce that can only be tasted here. ※"Aka-Ushi" beef constitutes only 1% of Japanese premium beef making it particularly scarce.



あか牛のLボーンステーキ オニオンソース

|   |       |
|---|-------|
| ずわい蟹のカルボナーラ ウニバター リングイネ<br>Snow crab carbonara, sea urchin butter | 2,000 |
| ラヴィオリ 大豆ミート<br>Soy meat ravioli                                   | 1,500 |
| 本日のパスタ<br>Today's pasta   | ask   |
| チキンカレーライス<br>Chicken curry & rice                                 | 1,600 |
| 夜定食(魚/肉)<br>Fish / Meat set meal                                  | ask   |

当店のお米は国産米を使用しております。  
We use 100% Japanese grown rice.



ずわい蟹のカルボナーラ ウニバター リングイネ



# INTERSECT COURSE

日本各地の旬の食材に、LEXUSの感性と独創性を込めながら、季節を切り取り一期一会の出会いをユニークな料理で表現したコースです。ここだけでしか体験できない驚きとおいしさをお楽しみください。

インターセクトコース 7,000  
Intersect course

アルコールペアリング +1,000円でシャンパンが付き  
Alcohol pairing An extra ¥1,000 for Champagne 4,000



料理の内容は季節により異なります。詳しくはスタッフまでお尋ねください。  
Menu varies by season. Please feel free to ask our staff for more details.



ELEMENTS  
of INTERSECT BY LEXUS

#2

中と外を絶妙に隔てるバンブーのファサードは、LEXUSのスピンドルがモチーフ。

INTERSECT  
BY LEXUS



"NERIGASHI"ミルクの煉包み

## DESSERT

"NERIGASHI"ミルクの煉包み  
Nerigashi milk kneaded wrap

900

東京・銀座にある行列必至の煉り菓子専門店「かずや」。看板商品の「かずやの煉」は、板前出身の店主が2年の歳月を経て作り上げた新食感の煉り菓子。繊細な火加減のもと1時間近く煉りあげることによって出来る、独特の口触りと、口の中に広がる風味が特徴。この門外不出であった「かずやの煉」と「INTERSECT BY LEXUS」の共同開発した新しいスタイルのデザート第五弾。国産の本わらび粉とミルクのkokを活かしたオリジナルの「煉り」を INTERSECT BY LEXUS のために創作。もっちりなめらかな食感に仕上がった温かい「煉り」の中には、バニラビーンズを贅沢に使った香り高い自家製のバニラアイスクリーム。ソースには、厳選した京都宇治茶のほうじ茶のみを使用した、上品な甘みと渋みが特徴の INTERSECT とのコラボで生まれた「かずや」オリジナルの特製特濃ほうじ茶蜜。さらにアクセントとして箔砂糖をトッピング。温かい「煉り」と冷たいバニラアイスクリームの食感を特製ほうじ茶ソースが引き立てる、新感覚デザートをこの機会に是非ご堪能ください。

This is the fifth in a series of desserts developed by INTERSECT in partnership with Ginza Kazuya. Harnessing the rich tastes of Japanese bracken starch and milk, this unique INTERSECT kneaded dessert enwraps an aromatic, original vanilla ice cream that features a lavish amount of vanilla beans. The sauce is a hojicha honey original to INTERSECT and Ginza Kazuya, made from Kyoto Uji hojicha roasted green tea. Its harmony of superior sweetness and subtle sharpness is given a special accent of foil sugar.



カボチャプディング 生姜のコンフィ添え  
Pumpkin pudding with ginger confit

800

本日のデザート  
Today's dessert

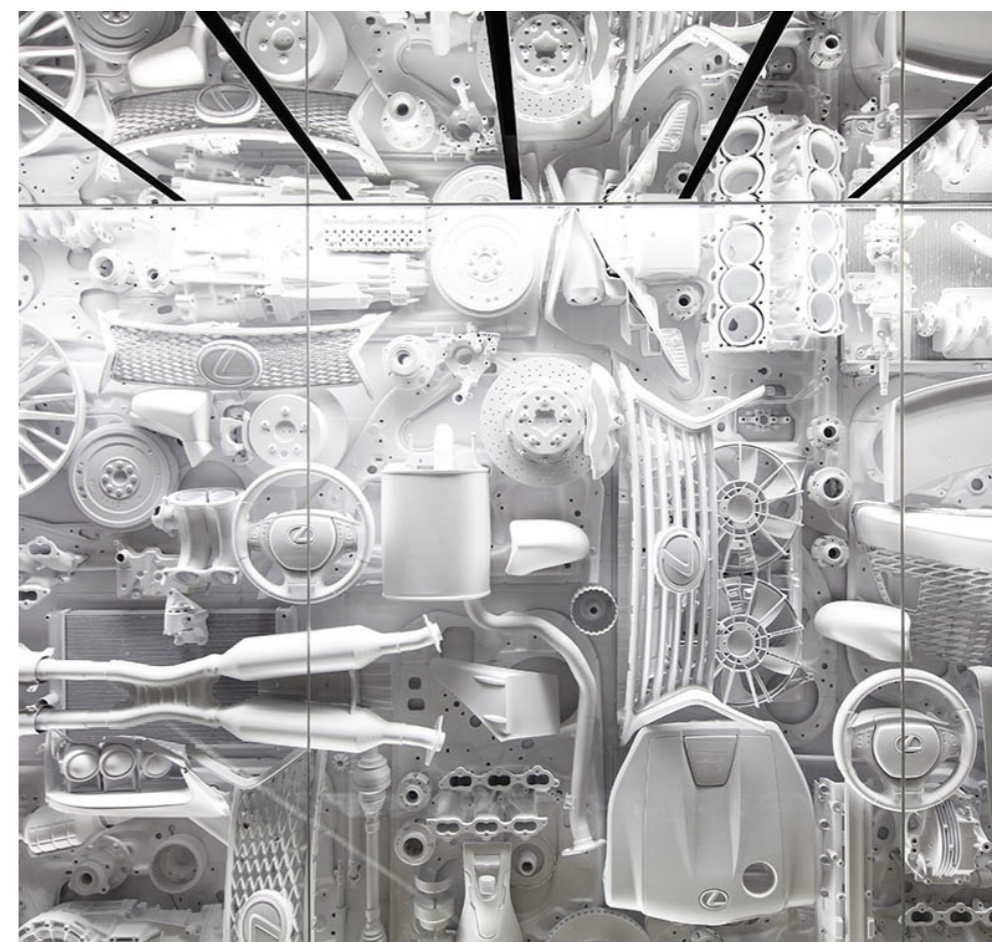
ask

ガトーショコラ  
Gateau au chocolat

1,000

季節のタルト  
Seasonal tart

1,000



ELEMENTS  
of INTERSECT BY LEXUS

#3

2Fへの階段を飾る真っ白なオブジェに使われているのは、本物の LEXUS のパーツ。外から見えない細部まで匠の技で作られた部品のひとつひとつの機能美を、精巧なカットと均一な塗装でアートに仕立てています。





シャイ アップル



ロツソ ロツソ ロツソ!



ラグジュアリー モヒート



百花譜



エスプレッソ トニック



焙じ茶ミルクフラッペ

# BEVERAGE

## | COCKTAILS |

### ORIGINAL COCKTAILS

ALL 900

#### シャイ アップル

Shy apple  
#tequila #revive #sweet #恥ずかしがり屋のりんごちゃん

#### ロツソ ロツソ ロツソ!

Rosso rosso rosso!  
#triple red #grapefruit #赤が好き #声に出して言ってみよう

#### 百花譜

Hyakkafu  
#long cocktail #herbal #薫風 #筆の音

#### フレッシュ ストロベリー ロワイヤル

Fresh strawberry royale  
#champagne #charming #心にゆとりを #charge

#### ラグジュアリー モヒート

Luxury mojito  
#brown sugar #under the sun #beach #chill time

#### 自家製ビターズ薫るジントニック

Homemade bitters gin toni  
#authentic #crafted #一期一会 #最後にたどり着く1杯

#### 白いグラスホッパー

White grasshopper  
#vanilla #creamy #fresh #rich taste

#### エスプレッソ マティーニ

Espresso martini  
#signature #original berry syrup #after dinner #やっぱりコーヒーも飲みたくなる

#### エスプレッソ トニック

Espresso tonic  
#anise flavor #orange #三味一体 #お好みでココナッツミルクを

#### 自家製サングリア (白/赤)

Homemade sangria (white or red)  
#all time #seasonal fruit #果物たくさん #赤と白で迷う

#### 焙じ茶ミルクフラッペ

Hojicha milk frappé  
#frappé style #疲れた時 #無性に甘みが欲しくなる #和スイーツ

#### クローズ ユア アイズ

Close your eyes  
#black #sharpen #aroma #デザート前にもう1杯

#### 季節のカクテル

Seasonal cocktail

#### 本日のカクテル

Today's cocktail



INTERSECT BY LEXUS DRINK MENU

## | WINE / CHAMPAGNE |

### CHAMPAGNE

N.V      **ペリエ・ジュエ・グラン・ブリュット**      1,200  
 Perrier Jouët Grand Brut

### WHITE WINE

2018      **インターセクト・バイ・レクサス、プライベート・リザーヴ、ソーヴィニヨン・ブラン・セミヨン**      800  
 マーガレット・リバー、オーストラリア  
 INTERSECT BY LEXUS, Private Reserve, Sauvignon Blanc Semillon, Margaret River, Australia

2021      **98ワインズ、霜、甲州、山梨、日本**      1,000  
 98 wines, Sou, Koshu, Yamanashi, Japan

2020      **シャサーニュ・モンラッシェ ラ・カニエール、パトリック・ミオレーヌ、ブルゴーニュ、フランス**      1,500  
 Chassagne Montrachet La Canière Blanc, Domaine Patrick Miolane, Bourgogne, France

**本日の白ワイン**      2,200~  
 Today's white wine

### RED WINE

2019      **グラッドストーン・アーラー、ピノ・ノワール、マーティンボロー、ニュージーランド**      800  
 Gladstone Uralar, Pinot Noir, Martinborough, New Zealand

2009      **シャトー・ラ・プラド、コート・ド・フラン、ボルドー、フランス**      1,000  
 Chateau La Prade, Côtes de Francs, Bordeaux, France

2017      **インターセクト・バイ・レクサス、プライベート・リザーヴ、シラーズ**      1,200  
 マーガレット・リバー、オーストラリア  
 INTERSECT BY LEXUS, Private Reserve, Shiraz  
 Margaret River, Australia

**本日の赤ワイン**      2,200~  
 Today's red wine

## | ALCOHOL DRINK |

### DRAFT BEER

**ドラフトビール**      800  
 Draft beer

### BOTTLED BEER

**ガージェリー ウィート**      1,100  
 Gargery wheat

**ガージェリー ブラック**      1,100  
 Gargery black

**ベアードビール ライジングサン ベール エール**      1,300  
 Baird beer, rising sun pale ale

**ロココトーキョー ホワイト**      1,500  
 Rococo tokyo white

### JAPANESE SAKE

**醸し人 九平次 純米大吟醸 別誂、萬乗醸造**      1,500  
 Kamoshibito kuheiji, junmai daiginjyo, betsuatsurae,  
 banjou jouzou

### CIDRE

**アオモリ シードル**      1,200  
 Aomori cidre 200ml

### JAPANESE WHISKEY

**山崎 NV / 12年 / 18年**      950 / 1,500 / 4,000  
 Yamazaki nv / 12yr / 18yr

**白州 NV / 12年**      950 / 1,500  
 Hakushu nv / 12yr

**響 NV / 17年**      900 / 3,900  
 Hibiki Japanese Harmony / 17yr

**イチローズモルト モルト & グレーン ホワイトラベル**      750  
 Ichiro's malt malt & grain white label

### CRAFT GIN

**クラフトジン岡山、宮下酒造**      900  
 Craft gin okayama

**季の美 京都ドライジン、京都蒸溜所**      800  
 Kinobi kyoto dry gin

**六 ROKU GIN**      700  
 Roku gin



ガージェリー ウィート



#4

館内を流れる音楽は、大人が集うラウンジをイメージしたテイ・トウワさん監修のオリジナル MIX。そのひと月だけしか聴けない選曲で、途中で流れる「INTERSECT BY LEXUS」のジングルの声は野宮真貴さんです。

## | SOFT DRINK |

### ORIGINAL SODA

|  |     |
|--|-----|
| クラフテッド コーラ<br>Crafted cola             | 700 |
| クラフテッド ジンジャービール<br>Crafted ginger beer | 700 |
| ベリー ベリー ソーダ<br>Very berry soda         | 700 |

### SEASONAL DRINK

|   |     |
|---|-----|
| ブルーベリー 紫蘇 梅 ソーダ<br>Blueberry shiso ume soda             | 800 |
| マンゴー パッションフルーツ バジル ソーダ<br>Mango passionfruit basil soda | 800 |
| 季節のスムージー<br>Seasonal smoothie                           | 800 |



クラフテッド コーラ



クラフテッド レモネード (アイス)

### OTHER

|   |     |
|---|-----|
| クラフテッド レモネード (ホット/アイス)<br>Crafted lemonade (Hot / Iced) | 700 |
| 青森ふじりんごジュース<br>Aomori apple juice                       | 700 |
| トマト クリスタル<br>Tomato crystal                             | 800 |
| オーガニック ホット チョコレート<br>Organic hot chocolate              | 700 |

### MINERAL WATER

|  |       |
|--|-------|
| ヒルドン スティル 750ml<br>Hildon still 750ml        | 1,000 |
| ヒルドン スパークリング 750ml<br>Hildon sparkling 750ml | 1,000 |

## | COFFEE & TEA |

### COFFEE

|                                  |     |
|----------------------------------|-----|
| インターセクト コーヒー<br>Intersect coffee | 500 |
| 今月のコーヒー<br>Month's coffee        | 600 |
| デカフェ 深煎り TOKYO<br>Decaf          | 600 |
| エスプレッソ<br>Espresso               | 400 |
| マキアート<br>Macchiato               | 450 |
| カプチーノ<br>Cappuccino              | 600 |
| カフェ ラテ<br>Café latte             | 650 |
| カフェ モカ<br>Café mocha             | 700 |

### ICED COFFEE

|                               |     |
|-------------------------------|-----|
| アイス コーヒー<br>Iced coffee       | 500 |
| ミルクブリュー<br>Milk brew coffee   | 650 |
| アイス カフェ ラテ<br>Iced café latte | 650 |
| アイス カフェ モカ<br>Iced café mocha | 700 |

|                                      |     |
|--------------------------------------|-----|
| エスプレット・ショット追加<br>Extra espresso shot | 200 |
|--------------------------------------|-----|

|                    |     |
|--------------------|-----|
| オーツミルク<br>Oat milk | 180 |
|--------------------|-----|

エスプレッソドリンクはデカフェに変更可能  
Espresso drinks can be changed to decaf

### TEA

|  |     |
|--|-----|
| オーガニック和紅茶 (ホット/アイス)<br>Organic Japanese black tea (Hot / Iced) | 500 |
| 特上 玉露<br>Green tea, special gyokuro                            | 600 |
| 青ウーロン茶<br>Blue tea   | 600 |
| 水出し玉露<br>Cold brew green tea, special gyokuro                  | 700 |
| スパイスチャイ (ホット/アイス)<br>Spiced chai (Hot / Iced)                  | 700 |



インターセクト コーヒー



水出し玉露

ELEMENTS  
of INTERSECT BY LEXUS

#5

1Fのカフェの奥に広がる「GARAGE」は、ギャラリーの一室のようでも、大人の秘密基地のようでもあるエキシビジョンスペース。変幻自在なテーマを表現するこの場所は、その時々で大きく様相を変え、多様なコンテンツを通して新たなライフスタイルを表現しています。

#6

外観に表情をつくり出す入り口そばのウィンドウ空間では、季節や旬のトピックにあわせたディスプレイから、“いま”の空気を感じていただけます。

